

Funciones de las teclas

Encender/Apagar: Mantener pulsada “1” 2s

Cambiar luces: Pulsar “1”

Cambiar luz: Pulse “1” dos veces

Reproducir/Pausa: Haz clic en “4”

Ajustar volumen: Pulse “3” / “5”

Cambiar canción: Mantén pulsado “3” / “5” 2s

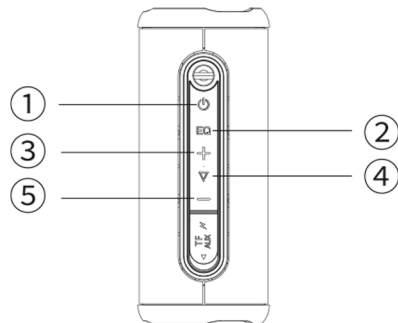
Contesta/Cuelga: Pulsa “4”

Rechazar llamada: Pulsa y mantén pulsado “4” 2s

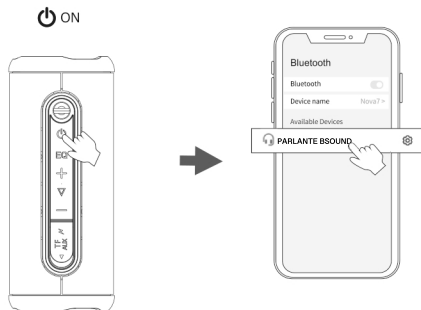
Cambiar modo EQ: Pulse “2”

TWS conecta 2 parlantes al mismo tiempo. Pulsa “2” dos veces

Desconectar Bluetooth: Mantén pulsado “4” 2s



Para conectar por primera vez el parlante Bsound, asegúrese de que este cargado.



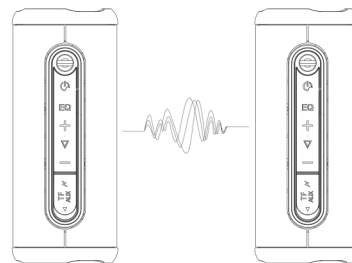
1. Para prenderlo, mantenga presionado el botón de encendido por 2 segundos.

2. Abra la interfaz Bluetooth de su dispositivo y busque el nombre **Parlante Bsound** para emparejar.

3. Seleccione y complete la conexión.

Para los próximos usos, encienda el parlante y se conectará automáticamente si encuentra un registro coincidente con Parlante Bsound (BT activado), sin necesidad de buscarlo manualmente.

*Recuerde asegurarse de que el parlante no esté conectado a otro dispositivo.



TWS: Conecta 2 parlantes al mismo tiempo

Desconecta los parlantes de todos los dispositivos.

Prende ambos parlantes, luego en uno de ellos, presiona 2 veces el botón “EQ”. Escucharas un sonido que indica que ya **están conectados entre ellos**.

Ahora puedes buscar en tu dispositivo la señal BT “Parlante Bsound”.